



**Raiffeisen**  
**Ammerland-Saterland**

*Gut beraten,  
gut bedient,  
gut betreut!*

Telefon: 04405 9284 0  
Telefax: 04405 9284 99  
[Info@ras-gmbh.net](mailto:Info@ras-gmbh.net)  
[www.ras-gmbh.net](http://www.ras-gmbh.net)

September 2017

## **RAS Inform**

Im Rundschreiben September 2017 finden Sie umfangreiche Informationen - beachten Sie besonders:

### **Termine RWG Maisfeldtage 2017:**

- Termine in Ihrer Nähe
- Information auf den Maisfeldtagen zu DELOS - der Lösung zur Dokumentation von Maßnahmen gemäß den Anforderungen der neuen Düngeverordnung und darüber hinaus!

Mit freundlichen Grüßen

IHR RAS TEAM AGRAR

Wiefelstede, 25. August 2017

Sehr geehrte Mitglieder und Kunden,

heute informieren wir Sie über nachfolgende Themen:

### **RWG Maisfeldtage**

Wir laden Sie recht herzlich zu unseren diesjährigen Maisfeldtagen ein.



am <b>05.09.</b> in <b>Wittenberge</b>	Betrieb Hans-Gerd Deeken, Am Birkenhain 5, 26188 Edewecht
am <b>06.09.</b> in <b>Bollingen</b>	Betrieb Konrad Janssen, Ostermoorstr. 103, 26683 Saterland
am <b>07.09.</b> in <b>Scharrel</b>	Betrieb Heinz Hanekamp, Knülke 1, 26683 Saterland
am <b>12.09.</b> in <b>Wiefelstede</b>	Geschäftsstelle Wiefelstede, Stahlstr. 35, 26215 Wiefelstede
am <b>13.09.</b> in <b>Bockhorn</b>	Geschäftsstelle Bockhorn, Vareler Str. 10, 26345 Bockhorn
am <b>19.09.</b> in <b>Hollen</b>	Betrieb Folkert de Vries, Friesenstr. 111, 26670 Klein Hollen
am <b>20.09.</b> in <b>Ihrhove</b>	Betrieb Wiard Follrichs, Grosswolderstr. 170 a, 26810 Westoverledingen

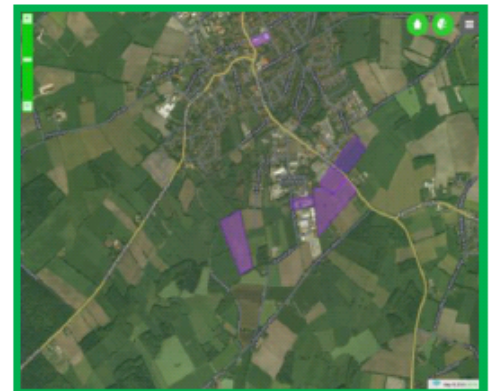
**Beginn jeweils 19.00 Uhr!** Für das leibliche Wohl ist gesorgt! Wir freuen uns auf Sie!

Gleichzeitig stellen wir Ihnen an o.g. Terminen unser **neues Agrarmanagementsystem** vor.

**Dokumentation und Beratung aus einer Hand:**

**DEL<sup>OS</sup>**

Mit DELOS planen und dokumentieren Sie alle Maßnahmen auf Ihren Flächen gemäß den gesetzlichen Anforderungen der neuen Düngeverordnung und darüber hinaus. Aktuelle Dünge- und Pflanzenschutzmittellisten erleichtern die Anwendung. Düngemittel und Futterbezüge bei Ihrer RWG sind in den Lieferantenlisten enthalten und erleichtern so die Arbeit mit dem Programm. Visualisieren Sie Ihre Flächen einfach mittels Datenimport aus dem Agrarantrag oder durch manuelles Einzeichnen. Die Meldung von Wirtschaftsdüngern ist ebenso möglich wie die Erstellung von Nährstoffbilanzen. Wir beraten Sie in allen Fragen von der nährstoffreduzierten Fütterung bis zum effizienten Einsatz von Wirtschaftsdüngern. Die Software ist rund um die Uhr verfügbar. Durch eine Cloud-Lösung haben Sie immer und überall Zugriff auf Ihre Daten.



**Ihr Ansprechpartner:** Gerrit Meiners Tel. 04402/977440



### Wintersaatgetreide

Bitte geben Sie uns kurzfristig Ihre Saatgetreide-Bestellung durch. Die aktuelle Situation während der Ernte kann die Verfügbarkeit des Saatgetreides einschränken. Unsere **aktuelle Sortenempfehlung** für die Herbstaussaat 2017 finden Sie auf unserer **Homepage** unter [www.rwg-ammerland-ostfriesland.de](http://www.rwg-ammerland-ostfriesland.de).

Dort finden Sie ebenfalls den **Bestellvordruck!**

Ihre Fragen beantworten Ihnen gerne

**Raphael Schröder**, Spohle

Tel.: 04458/494

**Uwe Peters**, Edewecht

Tel.: 04405/928420

**Jan-Hermann Wenninga**, Möhlenwarf

Tel.: 04953/929220

**Frank Lepper**, Scharrel

Tel.: 04492/925020



### Famos TerraGreen Zwischenfrüchte

Wir empfehlen für spätere Aussaaten unsere TerraGreen Winter. Es ist eine winterharte Zwischenfruchtmischung. Schnittnutzung vor Mais ist möglich. Für Biogas- oder Milchviehbetriebe ist die Mischung förderlich, da der Boden durch die Zusammensetzung gut strukturiert und vor Erosion geschützt wird. Sowohl die Streusaat, als auch die Übersaat ist möglich. Bitte wenden Sie sich an **Henrik Tandler** Tel. 0172/8673007, **Uwe Peters** Tel. 04405/928420, **Jörg de Haan** Tel. 0172/4333382 oder **Johann Warring** Tel. 04957/927812



### Nachsaat im Spätsommer/Herbst

Die Nachsaat im Spätsommer/Herbst setzt sich immer mehr durch. Argumente, die für eine Nachsaat im Spätsommer bzw. Herbst sprechen:

- Kaum Konkurrenz durch die bestehende Grasnarbe
- Die Nachsaatmischung kann sich weitgehend ungehindert bis zum 4- und 5- Blattstadium entwickeln und ausreichend Winterhärte erreichen
- im September ist meist ausreichend Bodenfeuchte durch Regen, aber auch Taubildung sichergestellt
- im folgenden Frühjahr beginnen die jungen Pflanzen bereits mit Bestockungstrieben das Wachstum und können mit dem alten Bestand mitwachsen und sich besser durchsetzen als bei Frühjahrsnachsaat.

- kein Ertragsausfall durch Frühschnitt (Reinigungsschnitt) des Folgeaufwuchses

Wir empfehlen **famos** Nachsaat Intensiv. Für Neuansaat bei intensiver Mähnutzung und anschließender Beweidung empfehlen wir **famos** Profi Energy. Für eine bessere Narbendichte ist die **famos** Ansaat 3 mit Wiesenrispe zu empfehlen.

*Profitieren Sie von unserem Dienstleistungskonzept Grünlandpflege, der Kombination aus Striegel und modernster Schlitztechnik für die Nachsaat Ihrer Grünlandflächen. Informieren Sie sich unter 04405/9284-20.*



### Anfuhrpauschale

Seit dem **1. August 2017** haben wir für die **Stückgutbelieferung ab Lager** im gesamten Geschäftsgebiet der RWG Ammerland-OstFriesland eG eine einheitliche Anfuhrpauschale. Sie beträgt **12,-€ inkl. MwSt.** und wird **bis zu einem Warenwert von 500,-€ netto** erhoben. Frachten von Vorlieferanten werden wie gewohnt gehandhabt.

Mit freundlichen Grüßen

Raiffeisen-Warengenossenschaft

Ammerland-OstFriesland eG

Hermann Mammen   Jürgen zur Brügge   Martin Bertels   Renke Schröder